



自治体様 無線LAN導入のすすめ

働き方改革やICTの推進などで 無線LANを導入する自治体様が増えています

ICTの推進や働き方改革で
タブレットを使った業務効率化、
ペーパーレス、テレワークなど
様々な環境整備が必要



無線LANのリバーシブルな活用で
費用対効果を高めます

しかし、無線LAN導入には様々な懸念も

- ・電波干渉は起きない？
- ・レイアウト変更があっても使える？
- ・専門の管理者がいなくても大丈夫？
- ・セキュリティ対策は大丈夫？
- ・移動端末でも無線は切れない？
- ・機器が壊れた時の対応は？
- ・他の自治体で実績はある？



お任せください、無線LANの導入で環境改善

- ・タブレット導入で業務の効率化
- ・ペーパーレス化による業務プロセスの改善及びコスト削減
- ・フリーアドレスでコミュニケーションの活性化、スペースの節約、レイアウト変更に伴う管理者様のネットワーク運用/管理負担を軽減

最適な無線LANソリューションをご提案いたします

- ・自律型無線LANにより電波出力/チャンネルを自動で最適化 ----- AWC
- ・電波状況の見える化で無線LAN環境を簡単に把握 --- VISTA MANAGER EX
- ・ブランケット方式によりローミングレスでどこでもつかえる ----- AWC CB

自治体様 無線LAN導入のすすめ

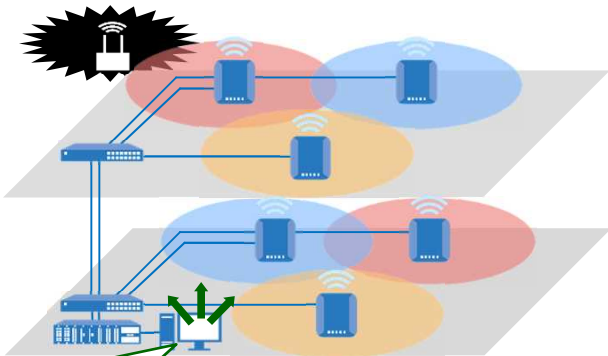
安定してつながる！最適な電波を自動管理

固定端末も移動端末も安定した通信環境をご提供します

一元管理・自動調整でお任せ

レイアウト変更にも柔軟に対応できる
セル方式/ブランクセット方式のハイブリッド無線LAN

AWC
CB

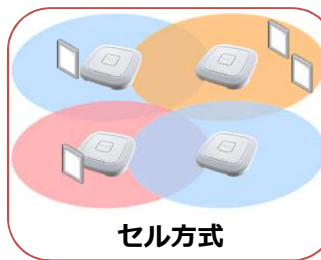


ネットワークマネージャ
VISTA MANAGER EX

- 無線アクセスポイントを一括で登録、管理が可能。管理状態の一覧確認も可能。
- 外来波を含めた周囲の状況を定期的に収集し最適な電波出力/チャンネルを提案。

高速・大容量の無線通信

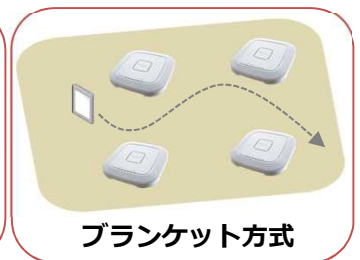
固定端末に最適



セル方式

ローミング・電波干渉なし

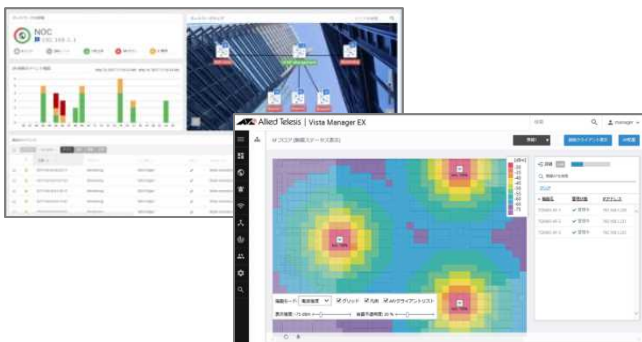
移動端末に最適



ブランクセット方式

- PCなどの固定端末、タブレットなどの移動端末両方に最適なハイブリッド無線LAN。
- 従来の無線アクセスポイントのセル方式も利用可能。
- ブランクセット方式によりローミングレスを実現。チャンネルなどの電波設計も不要。

ネットワークの見える化を実現、構成や状態をモニタリング



- 視覚的にわかりやすい表示でネットワークの状態を一目で把握。
- 無線LANの「見える化」によって見えない電波を可視化。ネットワーク管理者の運用負荷を軽減。

無線LANアクセスポイント

AT-TQ5403

3-Radio

- IEEE802.11a/b/g/n/ac(wave2)
- セル/チャンネルブランクセット方式

ネットワーク・マネジメント・ソフトウェア



VISTA MANAGER EX

- 無線LAN/有線LANの統合管理ソフトウェア
- AWCによる電波出力・チャンネルの自動調整

本資料に関する
ご質問・ご相談は

アライドテレス株式会社
パートナープログラムグループ
TEL : 0120-860-985

E-mail: associate@allied-telesis.co.jp

自治体ソリューション <https://www.allied-telesis.co.jp/solution/jichitai/>